

JET

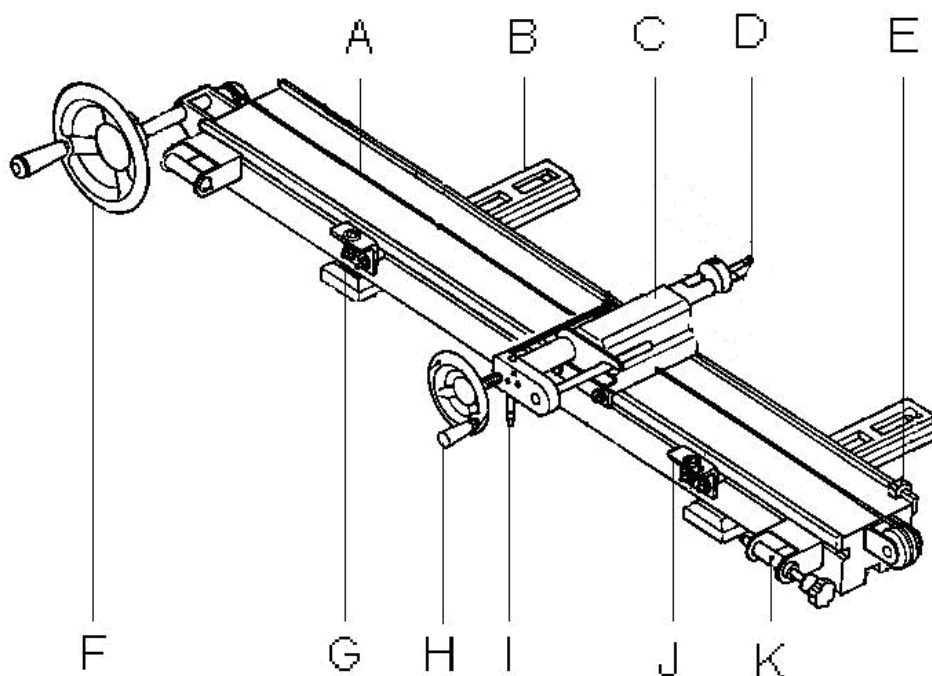
CTP 901120

WOOD COPY ATTACHMENT

Original:
GB
Wood copy attachment

Translations:
D
Drehsel- Kopiereinrichtung

F
Dispositif de copiage



Walter Meier (Tool) AG
Tämperlistrasse 5
CH-8117 Fällanden
Switzerland
Phone +41 44 806 47 48
Fax +41 44 806 47 58
jetinfo.eu@waltermeier.com
www.jettools.com



GB - ENGLISH

Description of unit:

- A....Transmission cable
- B....Bed bracket
- C....Carriage
- D....Wood copy chisel
- E....Adjustable slide stop
- F....Operating handwheel
- G....Centre height adjusting washers
- H....Feed control handwheel
- I.....Tracer shaft
- J.....Template support
- K.....Master piece support

Technical data:

Copy Length	1000mm
Radial depth of copying	60mm
Diameter of master piece	120mm
Net weight	27 kg

Assembly and installation:

Place 2 bed brackets (B) on top of the machine bed.

Shim to center height of your machine with hard wood pieces if needed (see next page).

Place the copy device on top of the bed brackets and attach.

Attach the hand wheels (F, H).

Insert the copy tool (D) and fasten.

Place center height adjusting washers (G) between bed bracket and copy unit to adjust the centre height to your wood lathe.

Lower the tracer shaft for the roughing cuts and lift it for the final finishing pass.

Safety:

This unit is designed for woodlathe turning only.

Machine only stock which is chucked securely on the machine.

Always keep your hands well clear of the rotating workpiece.

Wear safety goggles and dust mask when working.

DE - DEUTSCH

Beschreibung:

- A....Vorschubseil
- B....Betauflage
- C....Schlitten
- D....Kopierstahl
- E....Einstellbarer Anschlag
- F....Vorschub Handrad
- G....Spitzenhöhe Ausgleichsscheiben
- H.....Span Zustellhandrad
- I.....Kopierstift
- J.....Schablonenaufnahme
- K.....Musterwerkstück Aufnahme

Technische Daten:

Kopierlänge	1000mm
Querkopierhub	60mm
Max. Musterwerkstückdurchm.	120mm
Nettogewicht	27 kg

Montage und Aufbau:

Montieren Sie die 2 Betauflagen (B) auf dem Maschinenbett.

Mit Hartholzblöcken auf Spitzenhöhe bringen falls erforderlich (siehe nachfolgende Seite).

Befestigen Sie die Kopiereinrichtung auf den Betauflagen.

Montieren Sie die Handräder (F, H).

Montieren Sie den Kopierstahl (D).

Stimmen Sie die Spitzenhöhe mit den Ausgleichsscheiben (G) zwischen Betauflage und Kopiereinrichtung ab.

Führen Sie die Schruppschnitte mit abgesehenem Kopierstift durch und heben Sie ihn für den letzten durchgehenden Schlichtspan an.

Sicherheit:

Diese Kopiereinrichtung ist ausschließlich zum Dreheln auf einer Drehselbank geeignet.

Bearbeiten Sie nur ein Werkstück, das sicher eingespannt ist.

Halten Sie immer ausreichend Abstand zum rotierenden Werkstück.

Beim Arbeiten immer Augen- und Staubschutz tragen.

FR - FRANCAIS

Description:

- A....Câble de transmission
- B....Supports au bâti
- C....Chariot
- D....Outil de copiage
- E....Butee réglable
- F....Volant d'opération
- G....Entretoises réglage d'hauteur
- H....Volant réglage de coupe
- I.....Goupille de traceur
- J.....Supports calibre
- K.....Supports objet principal

Indications technique:

Longueur de copiage	1000mm
Course traverses	60mm
Diamètre max objet principal	120mm
Poids net	27 kg

Montage et installation:

Placez 2 supports (B) sur le bâti de machine.

Mettre en centre avec blocs de bois dur si nécessaires (voir la page suivante).

Placez le dispositif de copiage sur les supports et l'attachez .

Attachez les volants de commande (F, H).

Insérez l'outil de copiage (D) et l'attachez.

Assortissez la hauteur de pointe avec les entretoises (G) entre supports et dispositif de copiage.

Abaissez le goupille de traceur pour les coupes de dégrossissage et soulevez-le pour le passage final de finissage.

Sécurité:

Cette dispositif de copiage convient au tournage du bois sur une tour à bois.

N'usiner que des pièces qui se laissent bien serrer dans la machine.

Garder toujours suffisamment de distance à la pièce rotative.

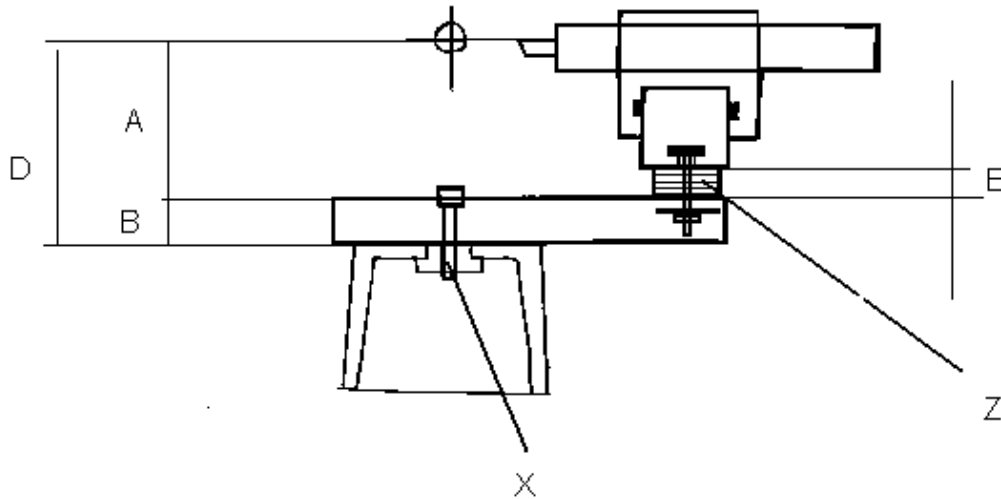
Porter équipement de sécurité personnelle tels que lunettes, cache visage pour travailler.

Montage

JET-Woodlathes / JET-Drehselbänke / Tour a Bois JET

Type	A	B	D	E
JWL-1442	175	30	179	4 mm (1x4mm) washer /Unterlagscheibe / rondelles plates
JWL-1642	175	30	205	30 mm (4x7,5mm) washer /Unterlagscheibe / rondelles plates

X, Z....supplied / beigelegt / fourni

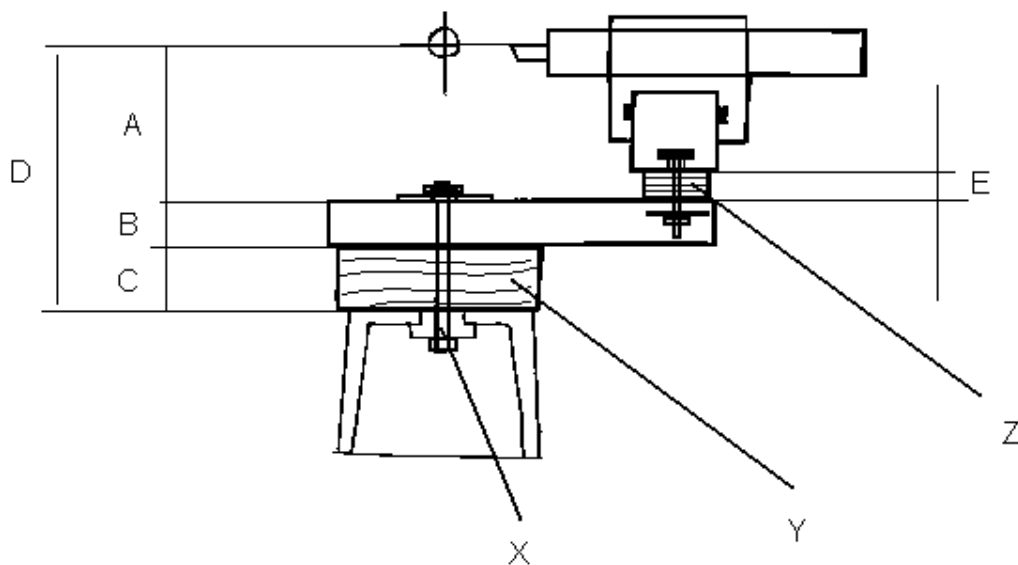


Type	A	B	C	D	E
3520A	175	30	80	255	0 mm
4224	175	30	100	305	30 mm (4x7,5mm) washer /Unterlagscheibe / rondelles plates

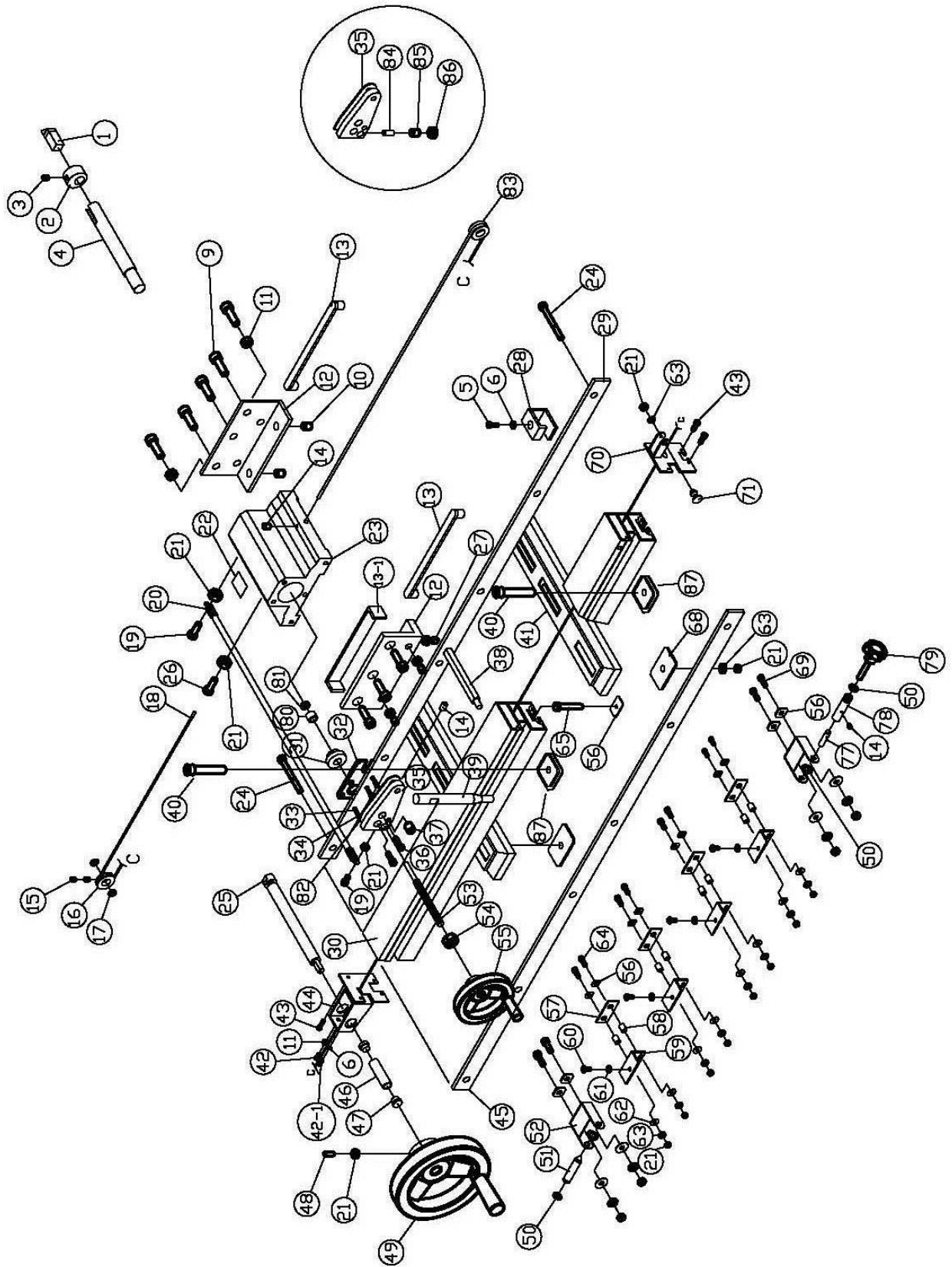
X....M12x180 threaded rod or bolt (not supplied) / Schraube oder Gewindestange (nicht beigelegt) / vis (pas fourni)

Y....hard wood blocks (not supplied) / Hartholz Blöcke (nicht beigelegt) / blocs de bois dur (pas fourni)

Z....supplied / beigelegt / fourni



Parts Breakdown for the Wood Copy Attachment CTP 901120



Parts List for the Wood Copy Attachment CTP 901120

REF NO.	PART NO.	DESCRIPTION
1	01-2139	COPYING TOOL
2	01-3155	FIXING TOOL COVER
3	00-0606	FIXING SCREW
4	01-3106	COPYING ARBOR
5	00-0303	SCREW OF ROUND-HEAD MACHINE
6	00-1803	SPRING WASHER
9	00-0118	HEX. SOCKET SCREW BOLT
10	00-0615	FIXING SCREW
11	00-1003	SCREW NUT
12	01-3103	FIXING FRONT PLATE
13	01-3158	COPPER PACKING SHEET (SMALL)
13-1	01-3158-1	COPPER PACKING SHEET (BIG)
14	00-0610	FIXING SCREW
15	00-0613	FIXING SCREW
16	01-2131	HINGE WHEEL
18	01-2123	STEEL ROPE
19	00-0002	HEX. SCREW BOLT
20	01-2118	FLEXIBLE SPRING
21	00-1004	HEX. SCREW BOLT
22	01-2141	FEED PANEL
23	01-3101	CUTTING SLIDE SEAT
24	00-0120	HEX. SOCKET BOLT
25	01-3132	CONTROL ROD
26	01-2129	HINGE WIRE BOLT
27	00-0601	FIXING SCREW
28	01-3130	LOCATING PLATE
29	01-3102A	FRONT GUIDE RAIL
30	01-3111	LATHE POST
31	01-3152	SHAFT SLEEVE
32	01-3156	GUIDE PLATE
33	00-1802	SPRING WASHER
34	00-0319	SCREW OF ROUND-HEAD MACHINE
35	01-3107	COPYING BLOCK
36	00-0111	HEX. SOCKET SCREW BOLT
37	00-0616	FIXING SCREW
38	01-3153	ANTI-DEVIATION ROD
39	01-3149	COPYING SHAFT
40	00-0201	HEX. SCREW BOLT
41	01-2110	SUPPORT OF LATHE POST
42	00-0001	HEX. SCREW BOLT
42-1	CTP901120-42-1	NUT M6
43	00-0805	TAPPED BOLT
44	01-3120	LEFT SLEEVE
45	01-3102B	BACK GUIDE RAIL

Parts List for the Wood Copy Attachment CTP 901120

REF NO.	PART NO.	DESCRIPTION
46	01-3160	STEEL TUBE
48	00-0611	FIXING SCREW
49	01-3133	COPYING HAND WHEEL
50	00-3002	C-TYPE SNAP RING
51	01-2135	LATERAL HEAD CENTER
52	01-3105	CENTER POST
53	01-2138	CONTROL SCREW
54	00-1012	HEX. SCREW NUT
55	01-2134	FEED HAND WHEEL
56	01-3157	CLAMPING BOARD
57	01-3159	PACKING SHEET
58	01-3151	PROLONGED SLEEVE
59	01-3136	MODEL SUPPORT
60	00-0304	SCREW OF ROUND-HEAD MACHINE
61	00-1505	FLAT WASHER
62	00-1507	FLAT WASHER
63	00-1804	SPRING WASHER
64	00-0014	HEX. SCREW BOLT
65	00-0015	HEX. SCREW BOLT
68	01-2113	PACKING BLOCK
69	00-0007	HEX. SCREW BOLT
70	01-3125	RIGHT SLEEVE
71	01-3127	FIXING SHAFT
77	01-2122	COPYING CENTER
78	01-2121	CENTER SLEEVE
79	01-2137	CENTER HANDLE
80	01-2126	DRIVING HINGE WHEEL
81	01-2150	BUSH
82	00-6401	ANTI-LOOSE BUSH
83	01-3161	COPYING BLOCK CONNECTING PLATE
84	01-3162	RUBBER POSTER
85	00-1006	SET SCREW
86	00-1005	HEX NUT
87	CTP901120-87	SUPPORT BLOCK